

DOCENTI DEL CORSO

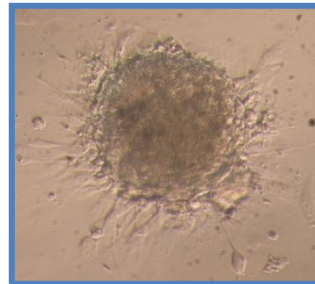
Dott. **Acocella F.** (Università di Milano)
Prof. **Bizzaro D.** (Università Politecnica Marche)
Prof.ssa **Brevini T.** (Università di Milano)
Prof. **Cremonesi F.** (Università di Milano)
Prof. **Ferrucci F.** (Università di Milano)
Dott.ssa **Frigerio S.** (Istituto Neurologico Besta)
Prof. **Gandolfi F.** (Università di Milano)
Dott.ssa **Lange-Consiglio A.** (Università di Milano)
Dott.ssa **Manfredini S.** (Università di Milano)
Dott.ssa **Parolini O.** (Centro Ricerca Menni di Brescia)
Prof. ssa **Proverbio D.** (Università di Milano)
Prof. **Ruffo G.** (Università di Milano)
Dott.ssa **Spada E.** (Università di Milano)
Dott. **Tassan S.** (Libero professionista)
Dott. **Venco L.** (Ospedale Veterinario Città di Pavia)
Dott. **Zeira O.** (Ospedale Veterinario San Michele)

TITOLI DI ACCESSO

Il corso si rivolge ai possessori di laurea in
Medicina Veterinaria (LM-42),
Biologia (LM-6),
Biotecnologie (LM-9)
Scienze Zootecniche e Tecnologie Animali
(LM-86),
Liberi Professionisti

OBIETTIVI

Approfondire le conoscenze sulla biologia
delle cellule staminali e sulle loro possibili
applicazioni terapeutiche in medicina
veterinaria



UNIVERSITÀ DEGLI STUDI DI MILANO

CORSO DI PERFEZIONAMENTO
SCIENTIFICO

**Aggiornamenti di terapia
cellulare in medicina
veterinaria: aspetti biologici,
clinici, normativi e gestionali**



SEDE DEL CORSO

Sezione di Riproduzione
Azienda Polo Veterinario di Lodi
Via dell'Università, 6 Lodi 26900 (LO)

DURATA DEL CORSO (2014)

Totale: 36 ore

8 – 9 maggio (h: 10.00 – 17.30)
15 – 16 maggio (h: 10.00 – 17.30)
22 - 23 maggio (h: 10.00 – 17.30)

DOMANDA DI ISCRIZIONE

Seguire le procedure descritte nel bando
scaricabile alla pagina:

[http://www.unimi.it/
studenti/corsiperf/1190.htm](http://www.unimi.it/studenti/corsiperf/1190.htm)

CONTRIBUTO DI ISCRIZIONE

€ 1.300,00 + 16,00

Per informazioni su come raggiungere
il Polo di Lodi:

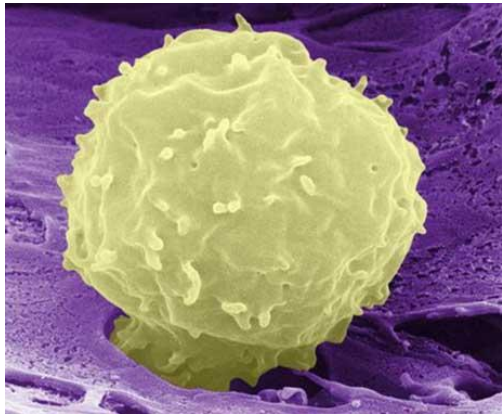
[http://www.veterinaria.unimi.it/
Facolta/785_ITA_HTML.html](http://www.veterinaria.unimi.it/Facolta/785_ITA_HTML.html)



Responsabile del corso

Prof. Fausto Cremonesi

e-mail: fausto.cremonesi@unimi.it



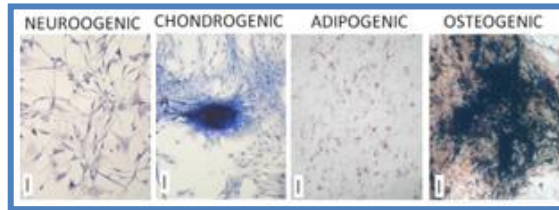
SEGRETERIA ORGANIZZATIVA

Dr.ssa Anna Lange Consiglio
Reparto di Riproduzione,
Ospedale Grandi Animali,
Polo Veterinario di Lodi,
via dell'Università
Tel 0250331150
Fax 0250331115

e-mail: anna.langeconsiglio@unimi.it

INFORMAZIONI

Lunedì, martedì, mercoledì, giovedì, venerdì
h: 10.30 – 12.30 e 15.00 – 17.30



LEZIONI TEORICHE (18 ORE)

- Proprietà biologiche delle cellule staminali
- Cellule staminali embrionali, adulte ed extra-fetali
- Immunogenicità e meccanismi di immunomodulazione
- Modalità di produzione, gestione e crioconservazione delle cellule staminali (GMP)
- Normative e aspetti etici
- Medicina rigenerativa ed applicazioni terapeutiche:
 - Apparato respiratorio
 - Apparato osteoarticolare
 - Patologie neurodegenerative
 - Apparato cardio-circolatorio
 - Apparato riproduttore
 - Patologie renali e pancreatiche



LEZIONI PRATICHE (18 ORE)

- Attività di laboratorio
- Dimostrazione di applicazioni *in vivo*



E.C.M.

Si ricorda che è esonerato dall'obbligo dell'E.C.M. il personale sanitario che frequenta, in Italia o all'estero, corsi di formazione post-laurea propri della categoria di appartenenza (corso di specializzazione, dottorato di ricerca, master, corso di perfezionamento scientifico e laurea specialistica), previsti e disciplinati dal Decreto del MURST del 3 novembre 1999, n.509, pubblicato nella G.U. n. 2 del 4 gennaio 2000 per tutto il periodo di formazione (anno di frequenza).